

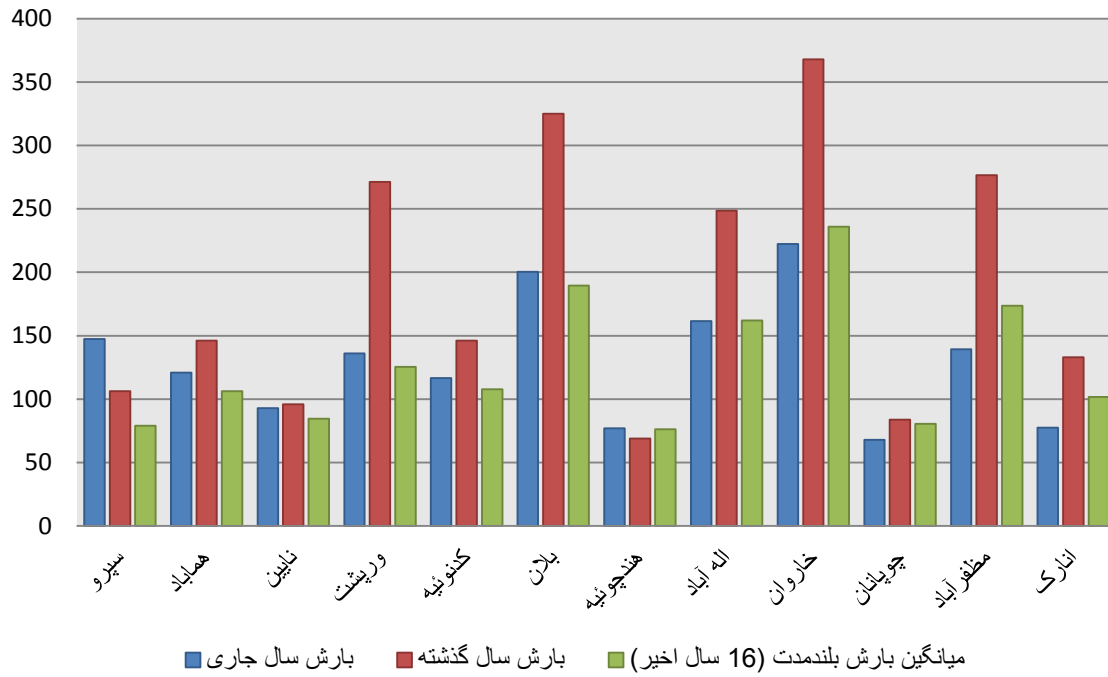
آمار بارش ایستگاه های شهرستان نایین در سال آبی جاری تا پایان خرداد ۹۹ و مقایسه آن با بارش دوره مشابه سال آبی گذشته و میانگین بلندمدت دوره مشابه (۱۶ سال اخیر)

-ترتیب ایستگاه ها براساس میزان درصد تغییرات بارش سال جاری نسبت به میانگین بلندمدت است.

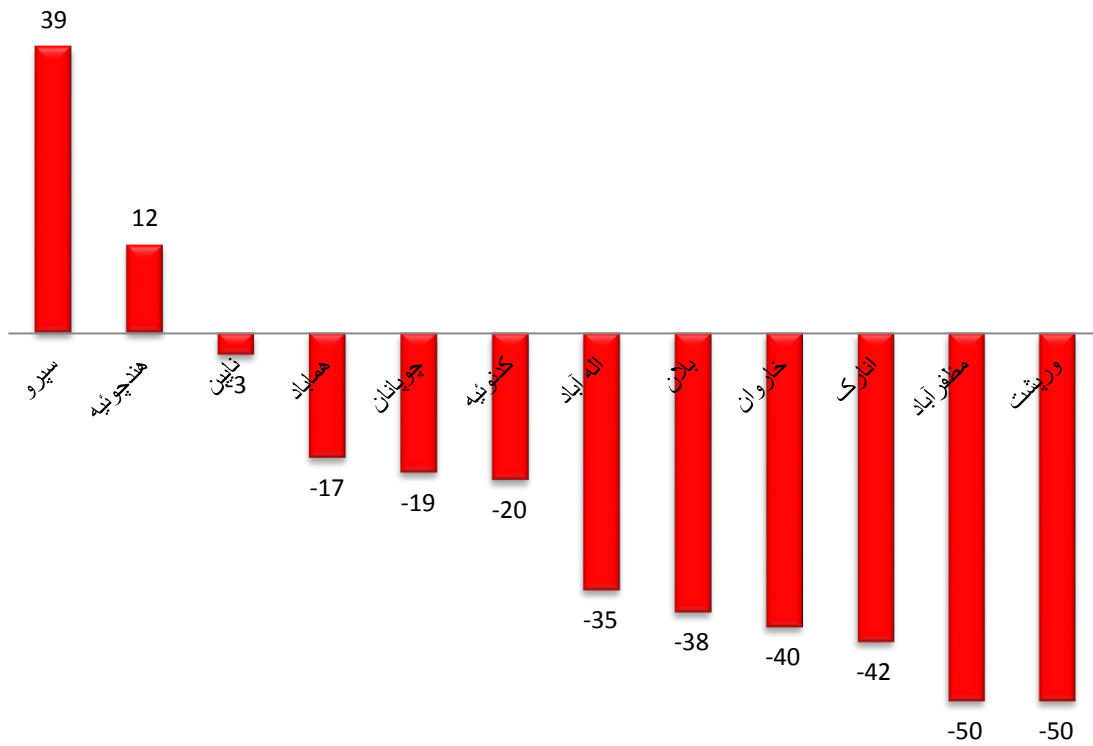
-واحد اندازه گیری میزان بارش: میلیمتر

ردیف	نام ایستگاه	بارش سال جاری	بارش سال گذشته	میانگین بارش بلندمدت	درصد تغییرات بارش سال جاری نسبت به سال گذشته	درصد تغییرات بارش سال جاری نسبت به میانگین بلندمدت
۱	سپرو	۱۴۷/۳	۱۰۶/۳	۷۸/۹	۳۹ درصد افزایش	۸۷ درصد افزایش
۲	هماباد	۱۲۱	۱۴۶	۱۰۶/۳	۱۷ درصد کاهش	۱۴ درصد افزایش
۳	نایین	۹۲/۹	۹۶	۸۴/۶	۳ درصد کاهش	۱۰ درصد افزایش
۴	ورپشت	۱۳۶	۲۷۱/۱	۱۲۵/۳	۵۰ درصد کاهش	۹ درصد افزایش
۵	کدنوئیه	۱۱۶/۵	۱۴۶	۱۰۷/۷	۲۰ درصد کاهش	۸ درصد افزایش
۶	بلان	۲۰۰/۴	۳۲۵	۱۸۹/۴	۳۸ درصد کاهش	۶ درصد افزایش
۷	هندچوئیه	۷۷	۶۹	۷۶/۳	۱۲ درصد افزایش	۱ درصد افزایش
۸	اله آباد	۱۶۱/۶	۲۴۸/۶	۱۶۲	۳۵ درصد کاهش	تقریباً بدون تغییر
۹	خاروان	۲۲۲/۴	۳۶۷/۹	۲۳۵/۹	۴۰ درصد کاهش	۶ درصد کاهش
۱۰	چوپانان	۶۷/۹	۸۳/۸	۸۰/۶	۱۹ درصد کاهش	۱۶ درصد کاهش
۱۱	مظفرآباد	۱۳۹/۳	۲۷۶/۶	۱۷۳/۷	۵۰ درصد کاهش	۲۰ درصد کاهش
۱۲	انارک	۷۷/۶	۱۳۳	۱۰۱/۶	۴۲ درصد کاهش	۲۴ درصد کاهش

بارش ایستگاه های شهرستان نایین در سال آبی جاری تا پایان خرداد ۹۹ و مقایسه آن با دوره مشابه سال آبی گذشته و میانگین بلندمدت دوره مشابه (۱۶ سال اخیر) واحد اندازه گیری: میلیمتر



درصد تغییرات بارش در ایستگاه های شهرستان ناین در سال آبی جاری تا پایان
خرداد ۹۹ نسبت به بارش دوره مشابه سال آبی گذشته



**درصد تغییرات بارش در ایستگاه های شهرستان نایین در سال آبی جاری تا پایان
خرداد ۹۹ نسبت به میانگین بارش دوره مشابه بلندمدت (۱۶ سال اخیر)**

