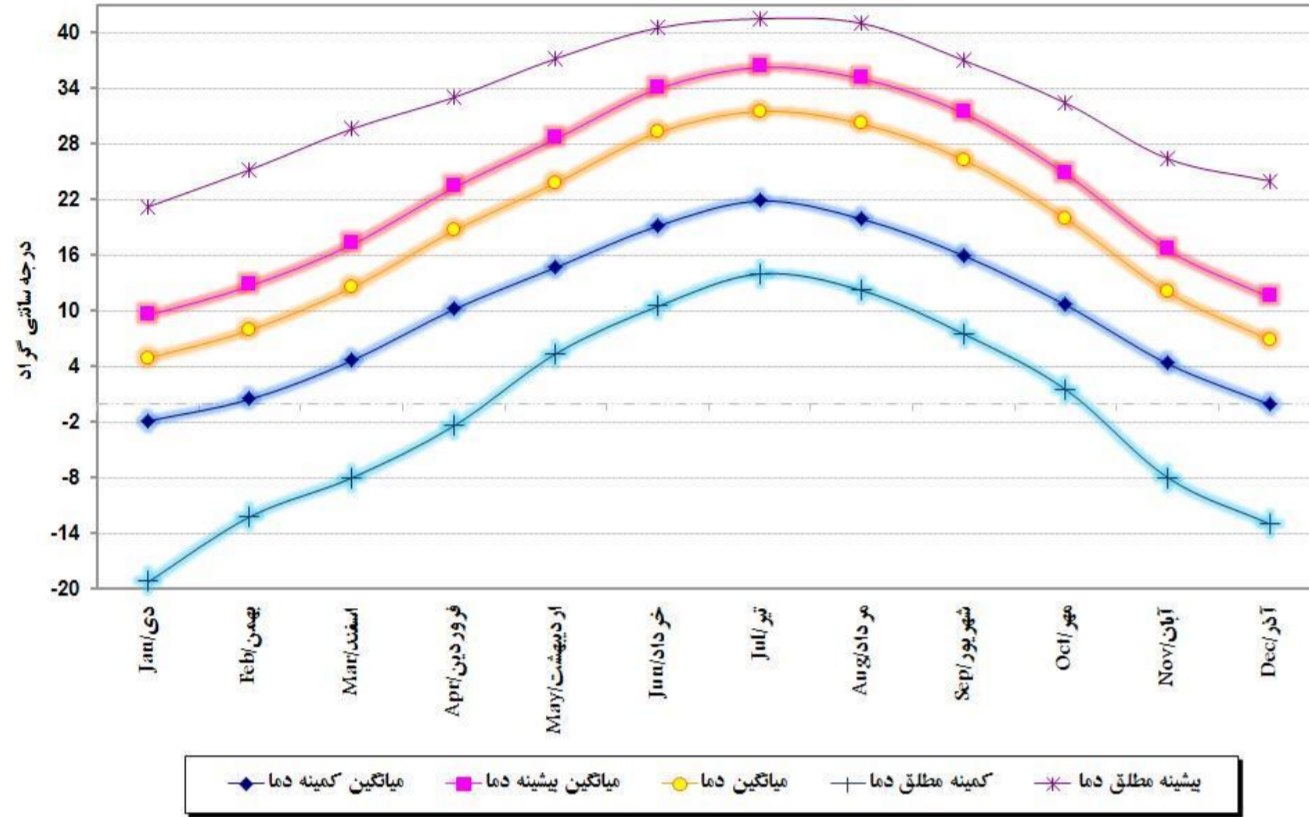
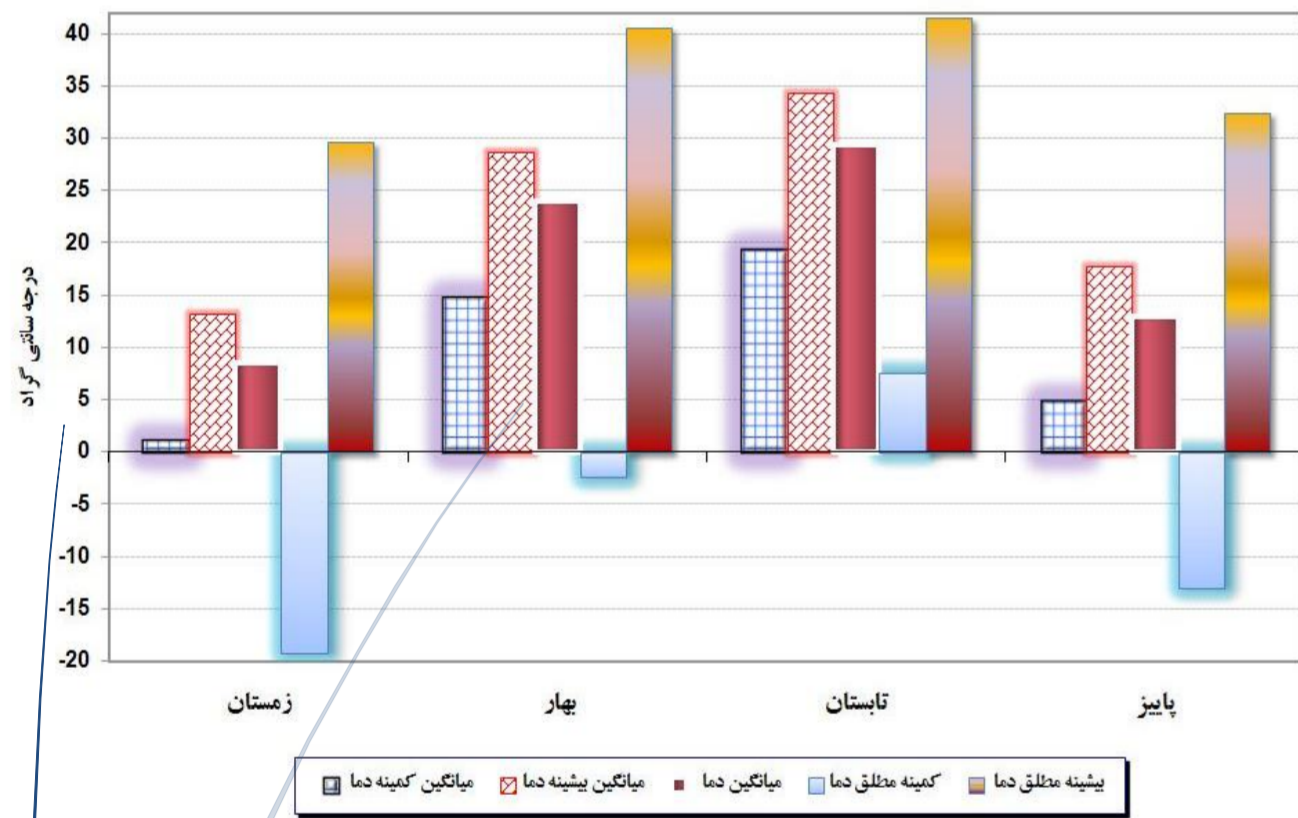


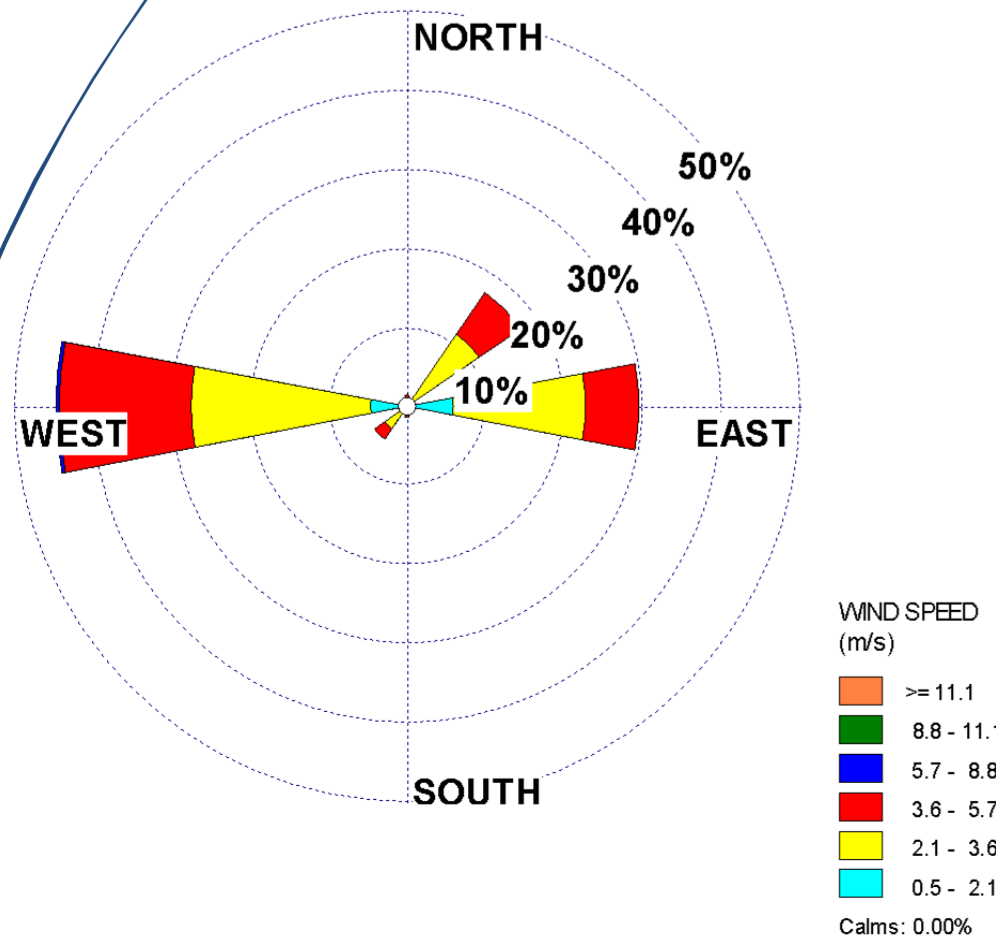
نمودار اقلیمی رژیم دمایی در نایین (۱۹۹۲-۲۰۱۴)



نمودار اقلیمی رژیم فصلی دما در نایین (۱۹۹۲-۲۰۱۴)



کلباد سالانه باد غالب نایین بر حسب متربرثانیه (۱۹۹۲-۲۰۱۴)



اقلیم شهرستان نایین:

سیمای شهر نایین تحت شرایط اقلیمی منطقه از خشت و گل و به سبک گنبدی است. آب و هوای نایین بر اساس اقلیم‌بندی دومارتن دارای اقلیم فراهشک سرد است. شهرستان نایین دارای آب‌وهوایی کویری است و اختلاف درجه حرارت شب و روز در فصول سال کاملاً محسوس است. بارش آن بسیار کم و تابستان‌ها طولانی و بدون باران است. انارک از بخش‌های شهرستان نایین، دارای آب‌وهوای گرم‌وخشک است.

دمای هوا:

بر اساس بررسی‌های آماری بلندمدت (۱۹۹۲-۲۰۱۴)؛ میانگین سالانه دمای نایین ۱۸/۷ درجه سانتی‌گراد (درجه سلسیوس) می‌باشد. در این شهرستان، میانگین دمای هوا در سردترین ماه‌های سال در ماه ژانویه ۴/۹ درجه سانتی‌گراد و در گرمترین ماه‌های سال در ماه ژوئیه ۳۱/۶ درجه سانتی‌گراد است. اختلاف دمای گرم‌ترین و سردترین ماه سال ۲۶/۷ درجه سانتی‌گراد است. میانگین حداکثر دمای هوا ۲۳/۵ درجه سانتی‌گراد و میانگین حداقل دمای آن ۱۰ درجه سانتی‌گراد است. در طول دوره آماری ۲۲ ساله، بالاترین دمای ثبت شده ۴۱/۵ درجه سانتی‌گراد است که در ماه جولای سال ۱۹۹۸ اتفاق افتاد. پایین‌ترین دمای ثبت شده ۱۹/۲ درجه سانتی‌گراد زیر صفر بوده که در ژانویه ۱۹۹۶ اتفاق افتاده است.

شرایط یخبندان در این ناحیه گاهی بسیار سخت بوده که به سبب آن آسیب‌های زیادی به درختان میوه وارد می‌آید و در نظر گرفتن آن در پروژه‌های کشاورزی حائز اهمیت می‌باشد. تعداد روزهای یخبندان نایین بطور متوسط تقریباً ۶۱ روز در سال است که ۴۰ روز آن در فصل زمستان و ۲۱ روز در فصل پاییز اتفاق می‌افتد. بیشترین روزهای یخبندان سالانه ۸۱ روز و کمترین آن ۳۳ روز در سال به ثبت رسیده است. زودرس‌ترین تاریخ شروع یخبندان آبان ثبت شده و تاریخ خاتمه آن فروردین می‌باشد. در این شهر ماه ژانویه نسبت به سایر ماه‌های سال دارای تعداد روزهای یخبندان بیشتری است.

رطوبت و بارش:

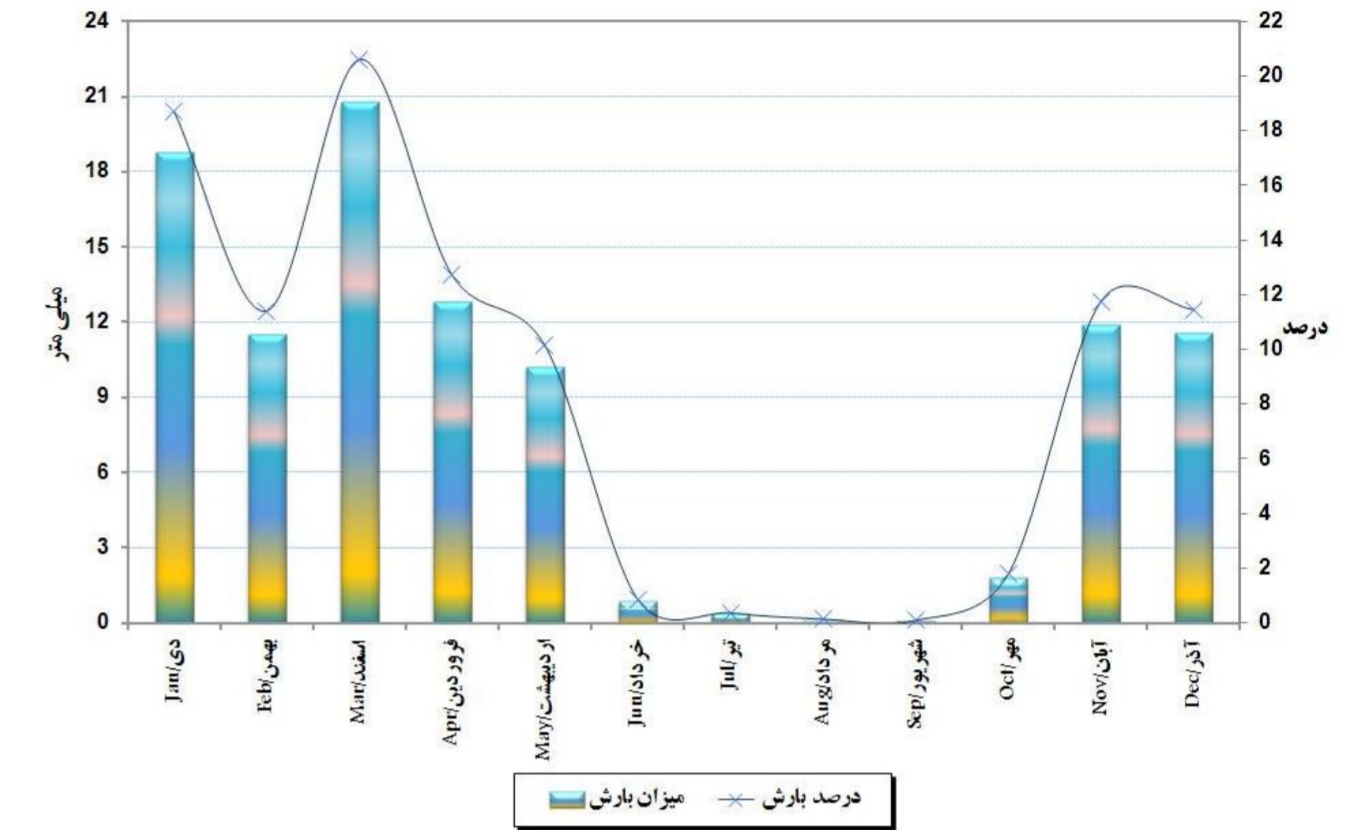
میانگین ماهانه رطوبت نسبی هوا طبق آمار بلندمدت (۱۹۹۲-۲۰۱۴) در نایین ۲۹ درصد است. میانگین حداقل رطوبت نسبی ۲۰/۵ درصد و میانگین حداکثر آن ۴۲/۷ درصد می‌باشد. به طور خلاصه می‌توان گفت که ماه‌های بارانی و سرد سال میزان رطوبت نسبی بیش از سایر ماه‌هاست و بر عکس، در ماه‌های خرداد، تیر و مرداد میزان رطوبت نسبی بسیار کم است. فصل بارندگی در نایین بر فصل سرد و اوایل بهار و فصل خشک آن بر فصل تابستان منطبق است. پرباران‌ترین ماه سال در نایین ماه مارس می‌باشد. باران‌های تابستانی نایین که بسیار ناچیز است گاه در اثر ناپایداری‌های حاصله از پدیده مانسون است که معمولاً بصورت رگباری و پراکنده می‌باشد. مجموع بارش سالانه نایین ۱۰۰/۸ میلی‌متر است. قابل توجه که بالاترین میزان بارش سالانه این شهر ۱۸۱/۲ میلی‌متر است که در سال ۱۹۹۹ اتفاق افتاد و پایین‌ترین میزان بارش سالانه این شهر هم ۵۰/۴ میلی‌متر است که در سال ۲۰۰۸ رخ داده است.

بر طبق منحنی آمبروترمیک، طول دوره خشکسالی در شهر نایین از دهه دوم ماه مارس (اواخر اسفند) تا اواخر ماه نوامبر (اوایل آذر) می‌باشد. یعنی هشت ماه از سال میزان دما بیشتر از مقدار بارش بوده که تحت عنوان دوره خشکی مطرح می‌شود. تعداد روزهای بارانی نایین ۳۷ روز در سال است که ۱۶ روز آن در زمستان، ۱۰ روز در بهار، ۱ روز در تابستان و ۱۰ روز آن هم در پاییز به ثبت رسیده است. در شهرستان نایین به طور متوسط ۵ روز از سال هوا برفی است که بیشترین فراوانی وقوع را در ماه ژانویه دارا می‌باشد. طوفان رعدوبرق از پدیده‌های خسارت‌زای هواشناسی است و وقوع آن علاوه بر آنکه منجر به خسارت و زیان و متوقف کردن بعضی از فعالیت‌های اجتماعی اقتصادی می‌شود، معمولاً سبب ایجاد ترس و وحشت هم می‌گردد. در شهرستان نایین به طور متوسط در ۵ روز از سال طوفان رعدوبرق اتفاق می‌افتد که آن هم در فصل بهار می‌باشد.

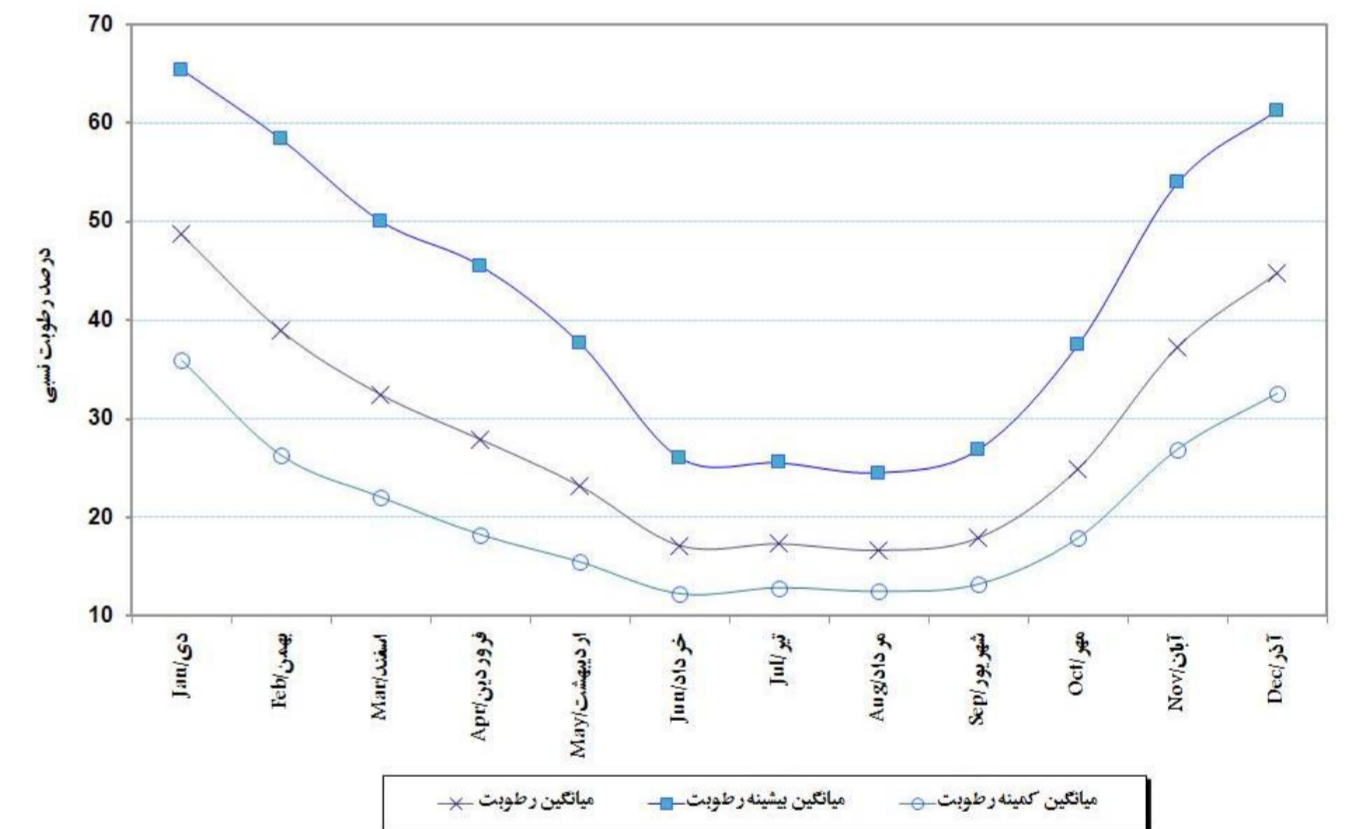
باد:

باد از آثار عمده و مهم فشار هواست که همواره در هواشناسی سمت و سرعت وزش آن تا ارتفاع ۱۰ متری از سطح زمین اندازه‌گیری می‌شود. میانگین سالانه سرعت بادهای غالب در نایین تقریباً ۴ متربرثانیه است. در شهرستان نایین در طول سال جهت وزش بادهای غالب غربی است. در طول فصل زمستان، جهت وزش بادهای غالب نایین غربی، در بهار غربی، در تابستان در درجه اول شمال شرقی و بعد شرقی و در فصل پاییز شرقی و بعد غربی می‌باشد. شدیدترین باد وزیده شده در نایین در طول دوره آماری (۱۹۹۲-۲۰۱۴)، دارای جهت جنوب‌غربی بوده که در دهم اردیبهشت ۱۳۸۶ با سرعت ۲۵ متربرثانیه وزیده است. در شهرستان نایین به طور متوسط ۴۵ روز از سال همراه با گردوخاک است که بیشتر در فصل بهار اتفاق می‌افتد. کاهش دید افقی ممکن است به علت وقوع برخی از پدیده‌های جوی نظیر مه، گردوخاک، رگبار شدید و نظایر آنها باشد. دید افقی و کاهش آن به کمتر از ۲ کیلومتر، در امور فرودگاهی و پرواز هواپیماها بسیار حائز اهمیت است. در شهرستان نایین به طور متوسط ۷ روز در طول سال دید افقی مساوی یا کمتر از ۲ کیلومتر است که بیشتر در ماه‌های ژانویه و مارس اتفاق می‌افتد.

نمودار اقلیمی میزان بارش ماهیانه در نایین (۱۹۹۲-۲۰۱۴)



نمودار اقلیمی میانگین ماهیانه درصد رطوبت نسبی در نایین (۱۹۹۲-۲۰۱۴)



منحنی آمبروترمیک شهر نایین (۱۹۹۲-۲۰۱۴)

